



# SPPPI PACA

## La surveillance régionale des odeurs en région PACA



Forum Inter-SPPPI  
19-20 octobre 2005 - Lyon

## Contexte réglementaire

Le code de l'environnement intègre la notion de nuisances olfactives

Article L-220-2 du CdE

« ... **constitue une pollution atmosphérique** l'introduction par l'homme directement ou indirectement dans l'atmosphère ou les espaces clos de substances de nature à mettre en danger la santé humaine, à nuire aux ressources biologiques et aux éco-systèmes, ... **à provoquer des nuisances olfactives excessives.** »

## La mission de surveillance des odeurs

### Objectifs et enjeux

- Gestion du dispositif de surveillance
- Détermination des zones fortement gênées
- Localisation des zones de sources probables d'odeurs
- Information du public
- Aide à la décision des différents partenaires

## Les outils de la surveillance

**Jurys de nez bénévoles**



**Recueil des plaintes**



**N° Vert 0 800 17 56 17**

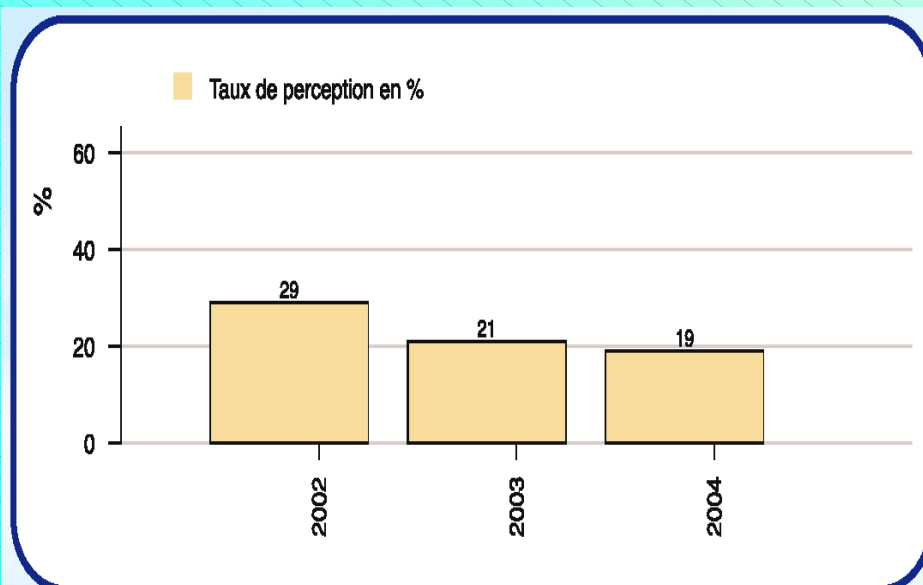
**Traitements  
Base de données régionale**



## Les principaux résultats de la surveillance

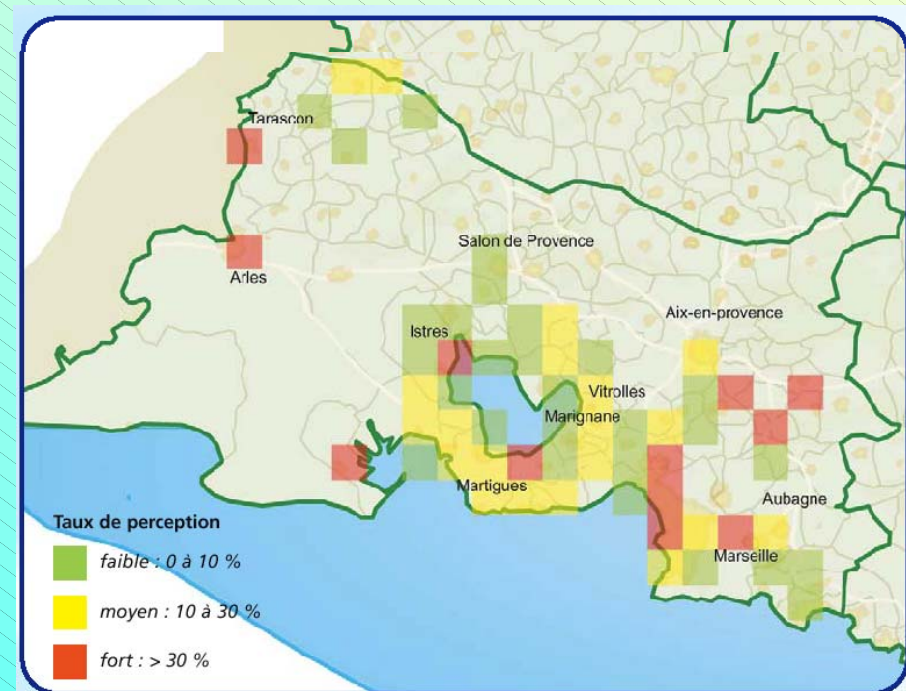
### Jurys de nez ➔ La perception des odeurs

#### Le taux de perception des odeurs



Évolution du taux de perception annuel des odeurs dans les Bouches-du-Rhône.

#### Les zones de gêne olfactive



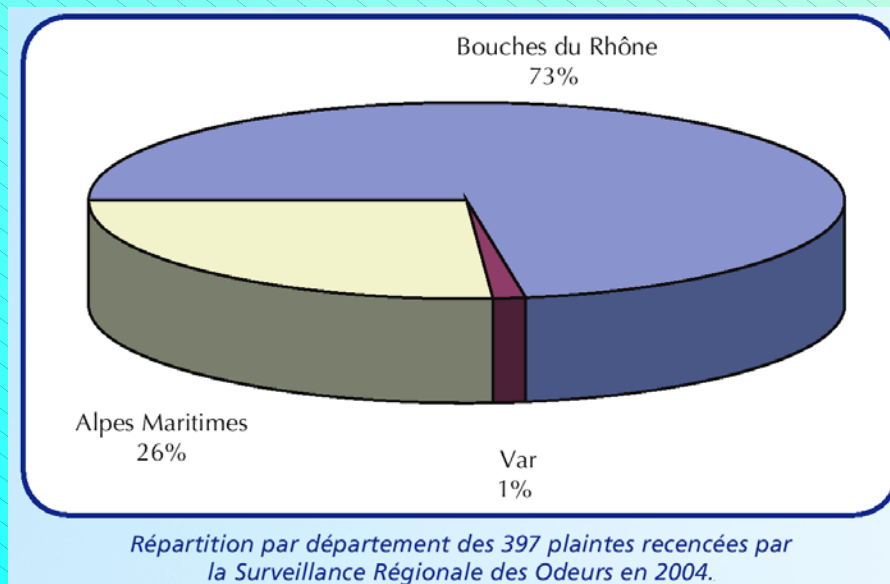


## Les principaux résultats de la surveillance

### Les « plaintes » liées aux odeurs

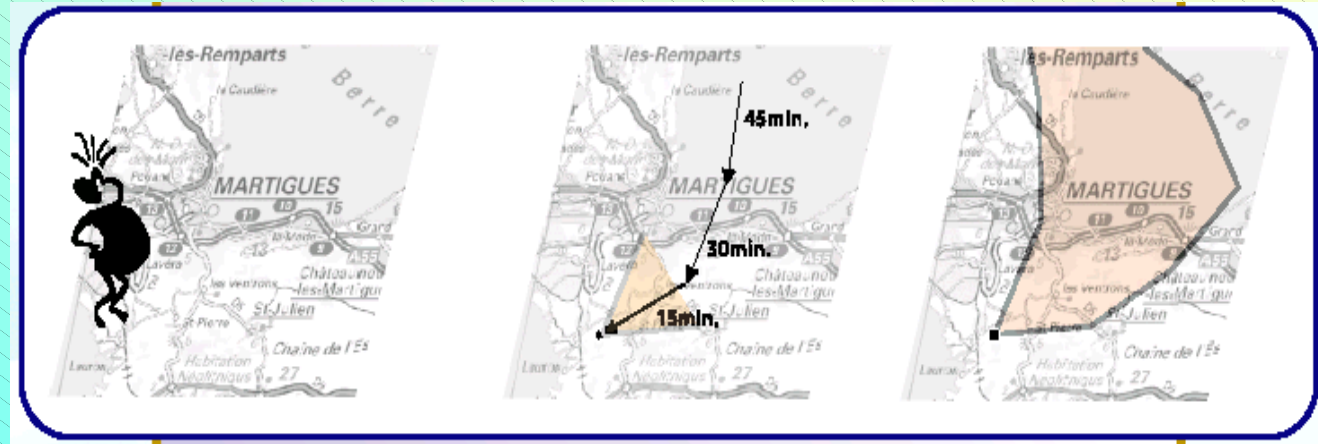
400 « plaintes » recensées en 2004

Localisation dans les Alpes-Maritimes

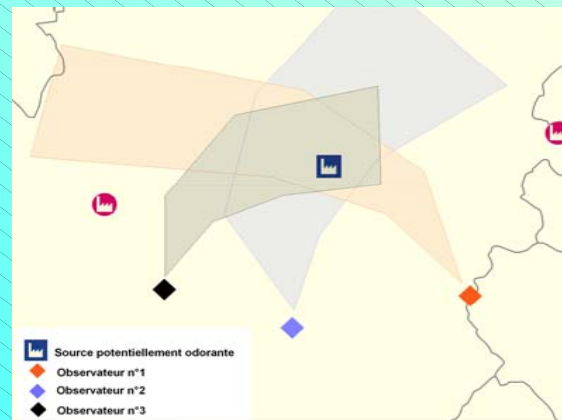


## Outil d'investigation : Odotrace

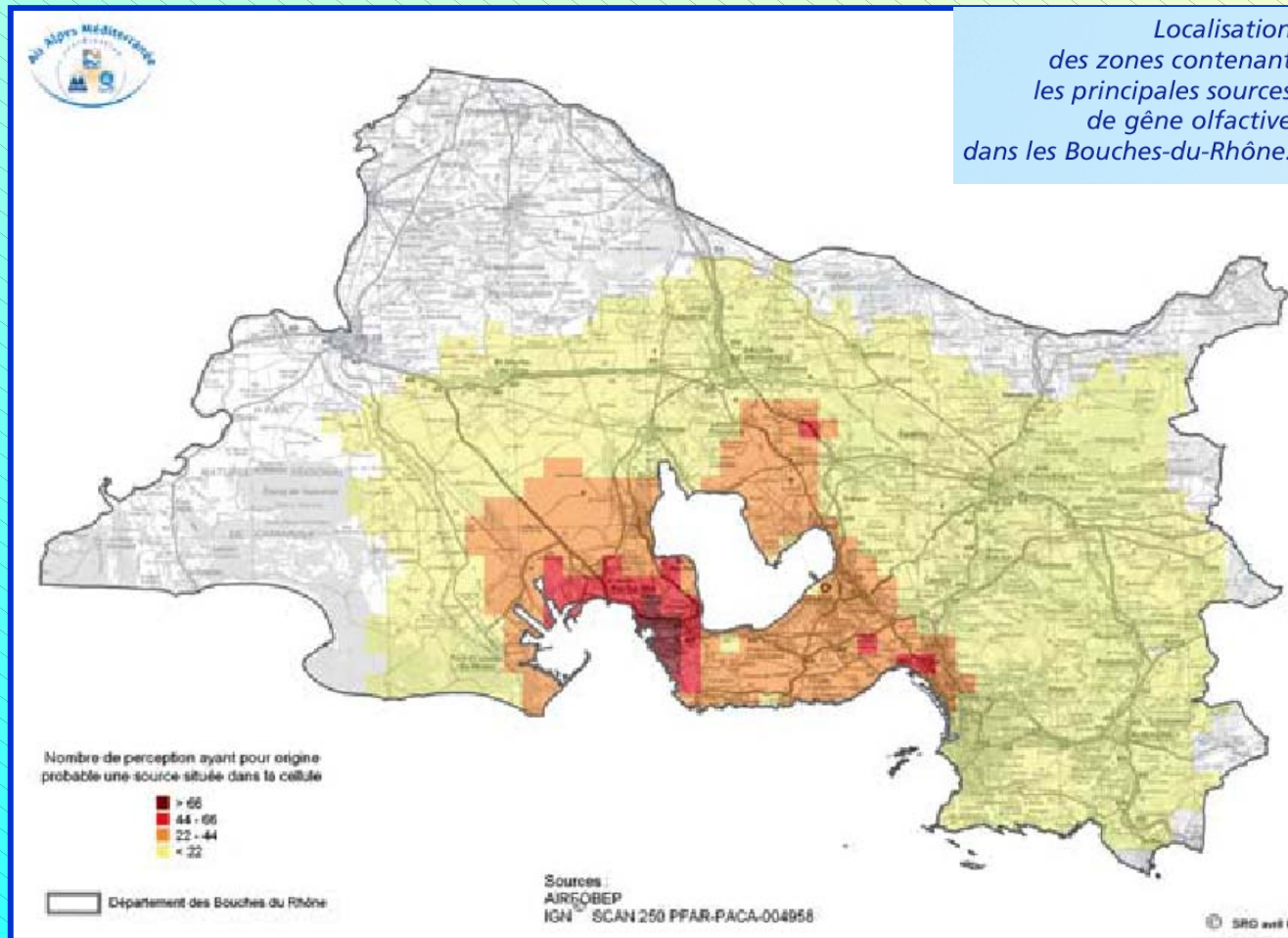
Création des  
cônes avec  
données météo



Superposition  
des cônes  
=  
Identification des  
zones de sources  
d'odeurs



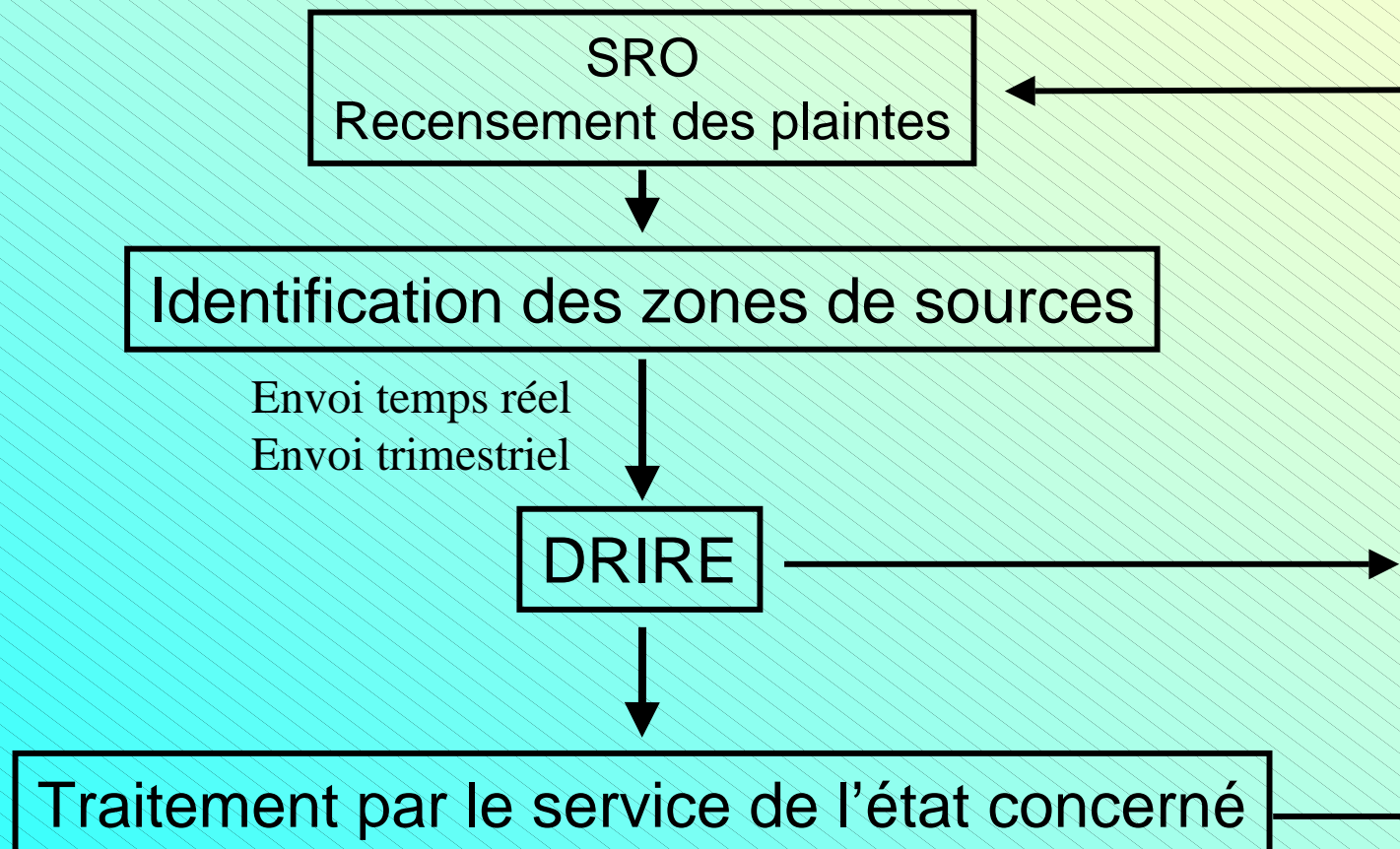
## Outil d'investigation : Odotrace





Surveillance → actions pour la réduction

## Expérimentation procédure de traitement des « plaintes »



## L'information du public

**Campagnes  
d'information**



**Information  
du public**

**Site Internet  
[www.sro-paca.org](http://www.sro-paca.org)**



**Lettre des  
odeurs**

